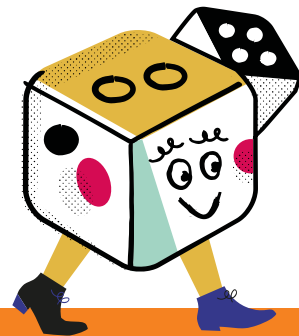
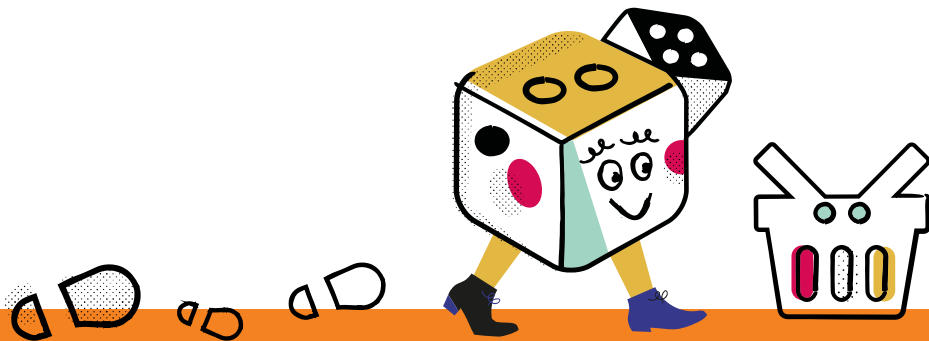


- **ślad cyfrowy** – informacje na temat naszej codziennej aktywności w sieci. Zostawiamy go m.in. poprzez zdjęcia, informacje o kupionych produktach, nicki, wpisy w mediach społecznościowych. Są to również dane, które zostawiamy w sieci mimowolnie, np. adres IP czy informacja o systemie operacyjnym, z którego korzystamy.
- **rozmowa na Messengerze** – komunikacja
- **bot** – program wykonujący pewne czynności w zastępstwie człowieka, np. prowadzący automatyczne rozmowy z klientami na stronie internetowej sklepów. Boty często funkcjonują też jako oddzielne konta w mediach społecznościowych, rozpowszechniając dezinformację.



- **bańka informacyjna** – sytuacja, w której otrzymujemy w Internecie informacje wyselekcjonowane przez algorytmy na podstawie wcześniejszych kroków podejmowanych w sieci – każdy z nas ma swoją bańkę!
- **zakupy przez Internet**
- **szum informacyjny** – nadmiar informacji utrudniający oddzielenie tych istotnych, prawdziwych.



- **dezinformacja** – celowe wprowadzanie w błąd przez podawanie fałszywych, zmanipulowanych informacji.
- **zdjęcie na Instagram, post, film na TikToka**
- **komora pogłosowa** – inaczej komora echa. Środowisko, w którym znajdziemy wyłącznie informacje, opinie odpowiadające naszym poglądom – dzieje się tak zarówno w Internecie, jak i w rzeczywistości.

